

Městský úřad Ústí nad Orlicí
odbor dopravy, silničního hospodářství a správních agend

Vaše č.j.:
Ze dne: 29.05.2018

Naše č.j.: MUUO/18530/2018/DSS/ba
Číslo spisu: 3133/2018
Spis. značka: dss-různé/3133/2018
Poč. listů: 3
Poč. příloh: 0
Poč. lis. př.: 0

Vyřizuje: Miloslava Bartošová
Tel: 465 514 341
E-mail: bartosov@muuo.cz
Datum: 30.05.2018
Místo: Ústí nad Orlicí

HELP, silnice - železnice s.r.o.

Moravská 537
562 03 Ústí nad Orlicí

OBECNÍ ÚŘAD
DLOUHÁ TŘEBOVÁ

Došlo: 04-06-2018

Č.j.: 142/2018/ST Dok.: 3
Sp.zn.: 280.4 s/5 Příl.: 1

VEŘEJNÁ VYHLÁŠKA

Opatření obecné povahy

stanovení přechodné úpravy provozu na pozemních komunikacích

Městský úřad v Ústí nad Orlicí, odbor dopravy, silničního hospodářství a správních agend, jako věcně a místně příslušný správní úřad dle ustanovení § 124 odst. 6 a § 77 odst. 1 písm. c) zákona č. 361/2000 Sb., o provozu na pozemních komunikacích a o změnách některých zákonů, ve znění pozdějších předpisů (dále jen zákon o silničním provozu), a dle ustanovení § 173 zákona č. 500/2004 Sb., správní řád, ve znění pozdějších předpisů (dále jen správní řád), v návaznosti na ustanovení § 77 odst. 5 zákona o silničním provozu, na základě žádosti společnosti HELP, silnice-železnice s.r.o., Moravská 537, Ústí nad Orlicí, IČ 27497976, podané dne 29.05.2018, dále po předchozím písemném vyjádření Policie ČR, Krajské ředitelství policie Pardubického kraje, dopravní inspektorát Ústí nad Orlicí ze dne 28.05.2018 pod č.j. KRPE-43881-1/ČJ-2018-171106

stanovuje
přechodnou úpravu provozu

na silnici III/36013 v obci Dlouhá Třebová za těchto podmínek:

- 1) Dopravní značení bude umístěno na silnici dle přiloženého schématu B/24, odsouhlaseného Policií ČR, Krajské ředitelství policie Pardubického kraje, dopravní inspektorát Ústí nad Orlicí ze dne 28.05.2018 pod č.j. KRPE-43881-1/ČJ-2018-171106. Schéma je nedílnou součástí tohoto stanovení.
- 2) Přenosné dopravní značky musí být umístěny na sloupcích červeno-bíle pruhovaných, pruhy mají šířku 100 – 200 mm, spodní okraj přenosné dopravní značky musí být min. 0,6 m nad niveletou vozovky.
- 3) Přenosné dopravní značky musí být v reflexním provedení a musí být osazeny s dostatečnou stabilitou proti povětrnostním podmínkám a jiným vlivům, musí být zabezpečeny proti deformaci, pootočení a posunutí. Přechodné dopravní značení musí být udržováno pravidelným čištěním a obnovou v náležitém stavu, tak aby byla zajištěna jejich včasná viditelnost a správná čitelnost.

- 4) Barevně i provedením musí dopravní značky odpovídat ČSN EN 12899-1 a přílohám vyhlášky č. 294/2015 Sb., kterou se provádějí pravidla provozu na pozemních komunikacích.
- 5) Umístění přenosných dopravních značek musí splňovat podmínky stanovené v TP 66 Zásady pro označení pracovních míst na pozemních komunikacích schválené MD pod č.j. 21/2015-120-TN/1 ze dne 12.03.2015 s účinností od 01.04.2015.
- 6) Viditelnost DZ musí být zajištěna mimo obec ze vzdálenosti 100 m a v obci z 50 m.
- 7) Instalací DZ nesmí dojít k narušení nadzemních a podzemních inženýrských sítí.
- 8) Dopravní značení bude instalováno odbornou firmou KALGUS s.r.o., Třebovská 126, Ústí nad Orlicí, na náklady žadatele a bude umístěno po dobu prací **od 04.06.2018 do 30.07.2018**.
- 9) Odpovědná osoba za umístění a odbornou montáž dopravního značení dle tohoto stanovení, následně jeho kontrolu a údržbu po celou dobu přechodné úpravy provozu je pan Helmut Schwab, firma KALGUS s.r.o., Ústí nad Orlicí, tel 777166088 a pan Štosek Miroslav, fa HELP silnice-železnice s.r.o., Ústí nad Orlicí, tel. 773797274.

Městský úřad – odbor dopravy, silničního hospodářství a správních agend si vyhrazuje právo toto stanovení změnit nebo doplnit, pokud si to bude vyžadovat veřejný zájem resp. bezpečnost a plynulost silničního provozu.

Odůvodnění

Městský úřad v Ústí nad Orlicí, odbor dopravy, silničního hospodářství a správních agend stanovil přechodnou úpravu provozu na základě návrhu žadatele. Přechodné dopravní značení bude umístěno na silnici III/36013 v obci Dlouhá Třebová, z důvodu pohybu mechanizace při stavbě chodníku v úseku od čp. 324 po čp. 254.

Rozmístění dopravního značení bylo projednáno s dotčeným orgánem Policie ČR dle ust. § 77 odst. 2 písm. b) zákona o silničním provozu.

V souladu s ustanovením § 77 odst. 5 zákona o silničním provozu správní úřad opatření obecné povahy nedoručuje a nevyzývá dotčené osoby k podání připomínek a námitek.

Poučení

Opatření obecné povahy se oznamuje veřejnou vyhláškou a nabývá účinnosti pátým dnem po dni vyvěšení veřejné vyhlášky. Proti opatření obecné povahy nelze podat opravný prostředek.

lic. Jaroslav Škarka
vedoucí odboru

Za správnost vyhotovení
Miloslava Bartošová, referentka odboru (oprávněná úřední osoba)

adresa: Sychrova 16, 562 24 Ústí nad Orlicí
tel.: +420 465 514 111
fax: +420 465 525 563

IČ: 00279676 DIČ: CZ00279676
email: podatelna@muuo.cz
web: <http://www.ustinadorlici.cz>

bankovní spojení:
KB Ústí nad Orlicí, č.ú.: 19-420611/0100
ID datové schránky: bxcbwmg

Toto oznámení musí být vyvěšeno po dobu 15 dnů na úřední desce.

Vyvěšeno dne: 4. 6. 2018

Sejmuto dne:

.....
Razítko, podpis oprávněné úřední osoby potvrzující vyvěšení a sejmutí na úřední desce.

Doručí se:

HELP silnice-železnice s.r.o., Moravská 537, Ústí nad Orlicí
Správa a údržba silnic Pk, Třebovská 333, 562 03 Ústí nad Orlicí

Dotčené orgány státní správy:

MěÚ stavební úřad Ústí nad Orlicí
Policie ČR, Krajské ředitelství policie Pardubického kraje, dopravní inspektorát Ústí nad Orlicí

Na vědomí:

Obec Dlouhá Třebová (také k vyvěšení na úřední desce)
KALGUS s.r.o., Třebovská 126, Ústí nad Orlicí

UL. NA CHODNÍKU DLOUHÁ PŘESUNÁ UL. NA PLYNÍKU

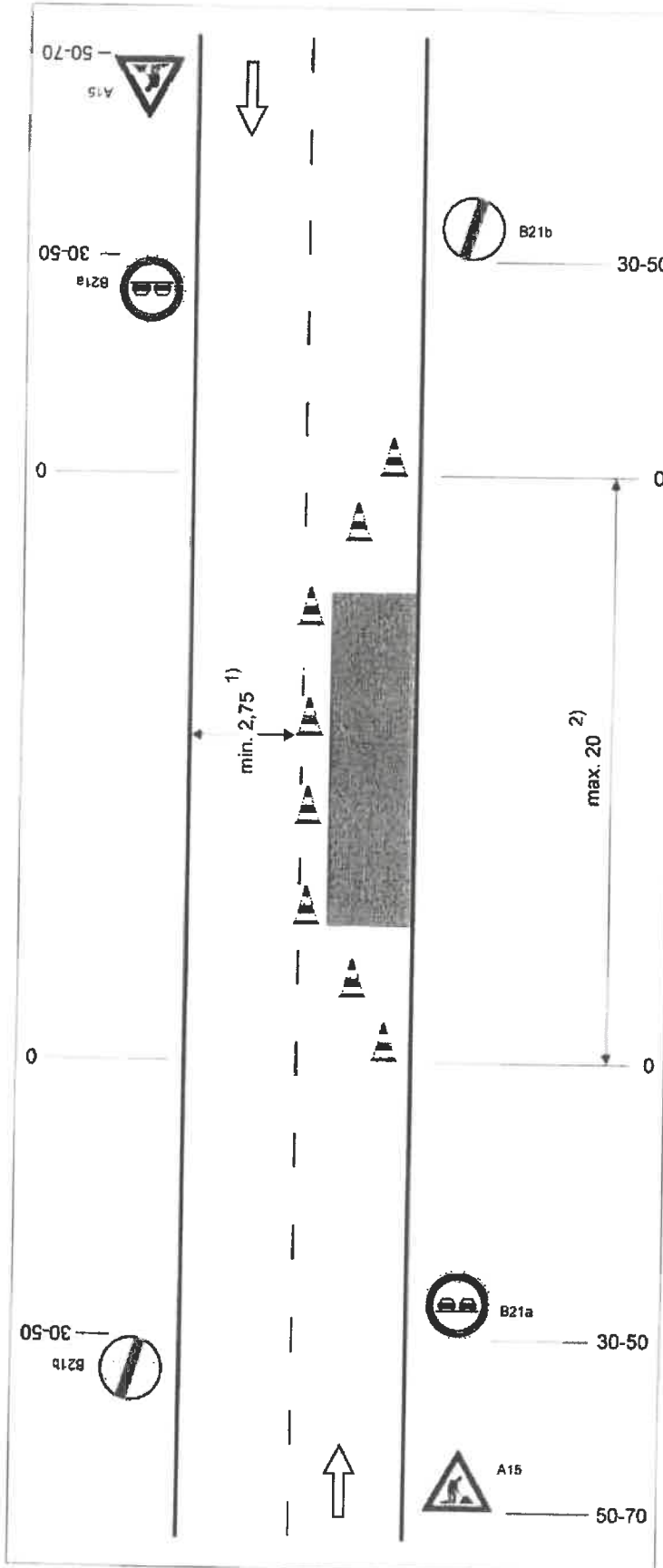


Schéma B/24

Pracovní místo s kratší dobou trvání se zúžením jednoho jízdního pruhu.

uzávěra dopravními kužely (výška 0,5 m)

příčné uzávěry
odstup podélně 1 - 2 m
příčně 0,6 - 1 m

podélná uzávěra
odstup max. 6 m

Správa a údržba silnic Pardubického kraje
souhlasí

Mgr. Václav Nepokoj
silniční správní technik
OMS Ústí nad Orlicí

dne 29. 05. 2018



Správa a údržba silnic
Pardubického kraje
Dobruška 900
502 02 Pardubice
IČ: 00865031
DIČ: CZ00015031

1) může být ve výjimečných případech menší (viz kap. B.2.2.2.)

2) v případě delšího pracovního místa použít SSZ podle schématu B/6

vzdálenosti v metrech